

# 土木地質学

## 粘土模型を用いた地形図の理解

前橋工科大学 社会環境工学科

# 地形図の等高線から地形の形状を理解できる？

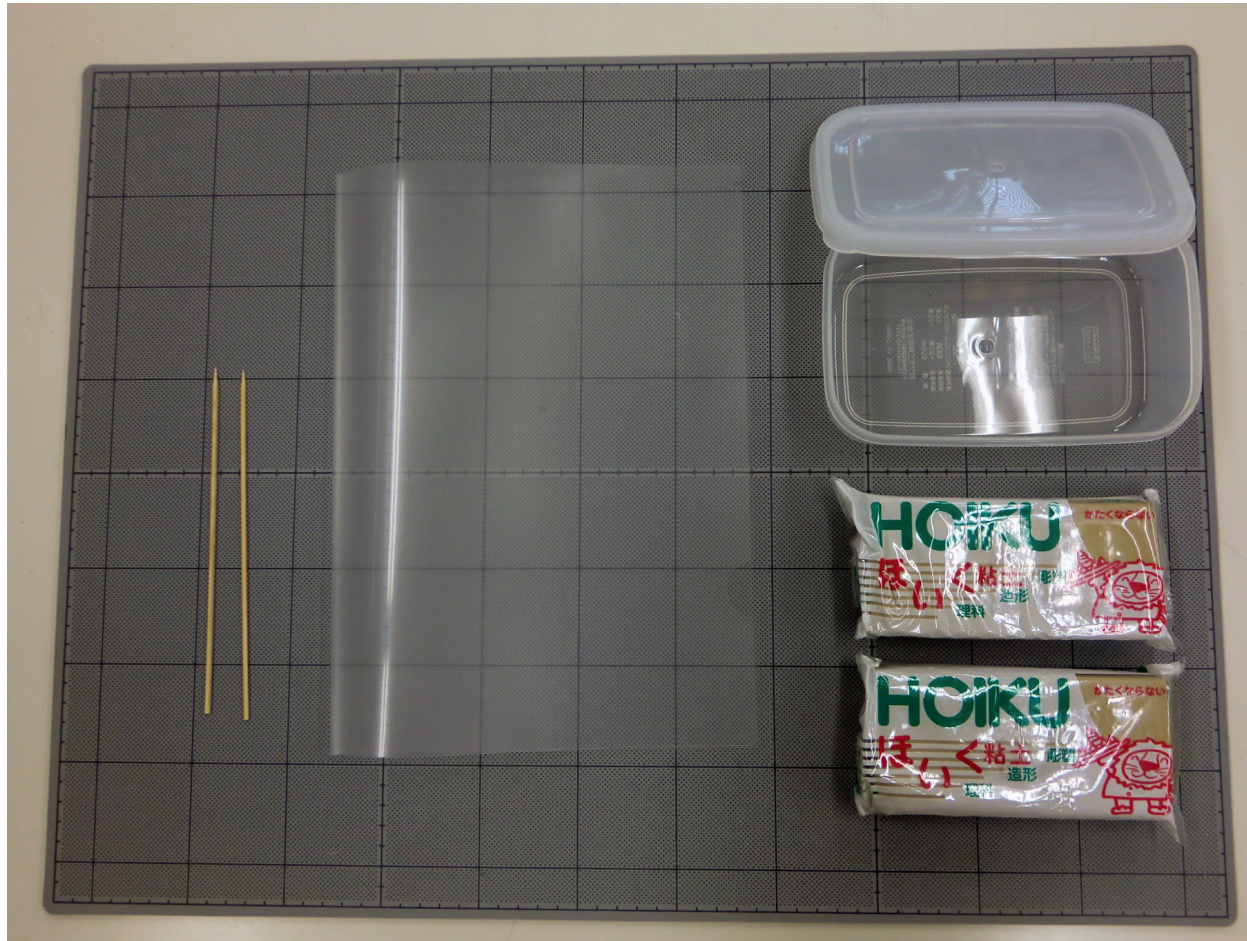
◆ 理解できる人はできるが、できない人はできない。



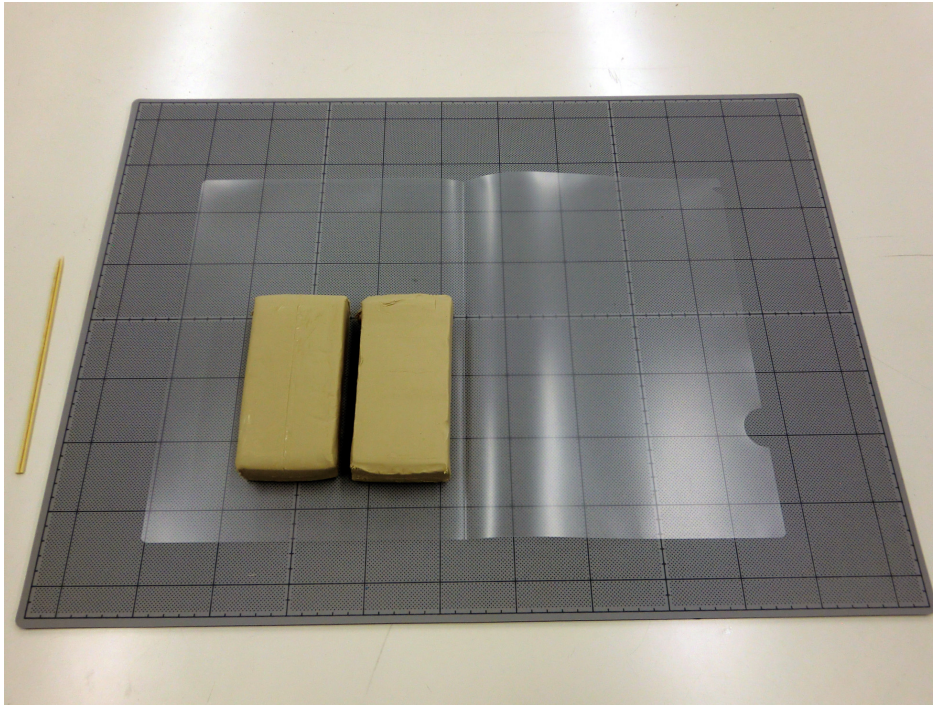
# 粘土模型を用いた地形図の理解

## ◆ 準備物

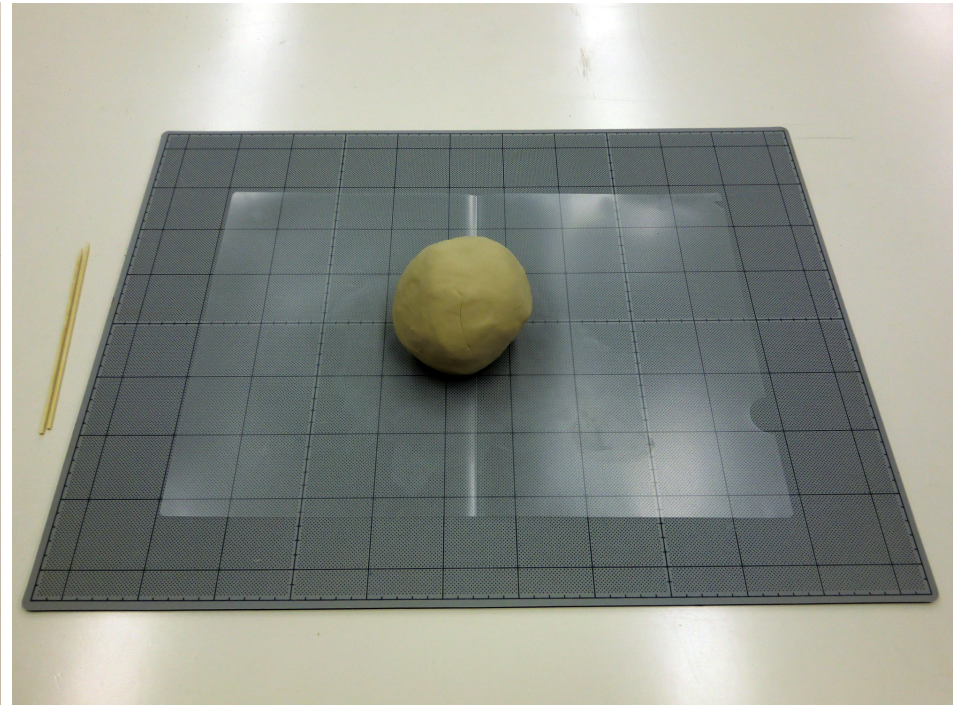
カッター一台, クリアシート (汚れ防止), 粘土,  
粘土ケース, 竹串



# 粘土模型を用いた地形図の理解

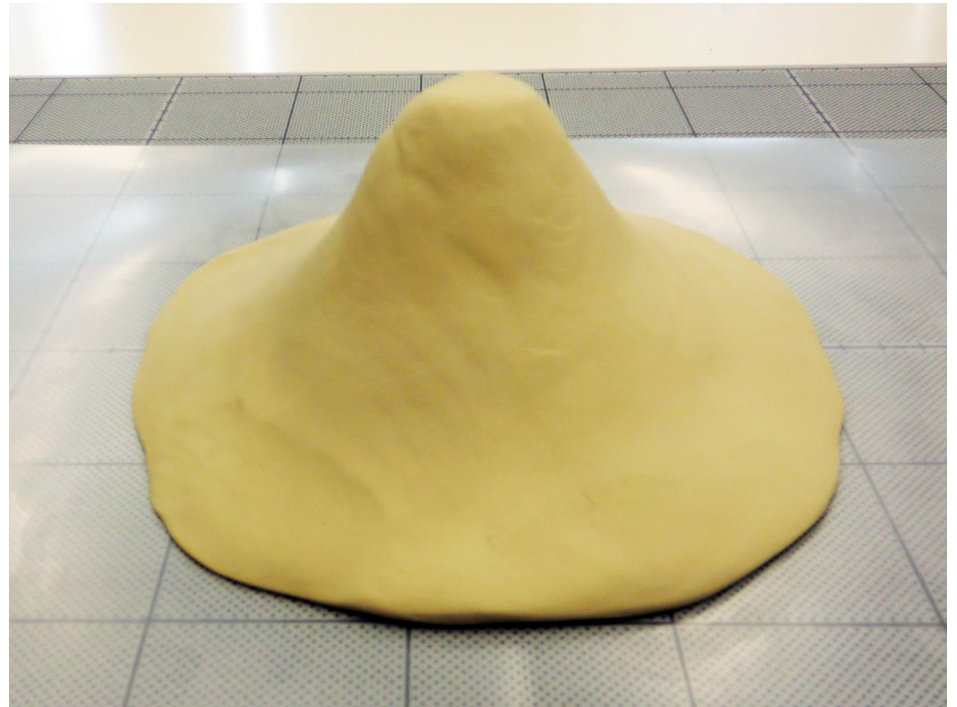
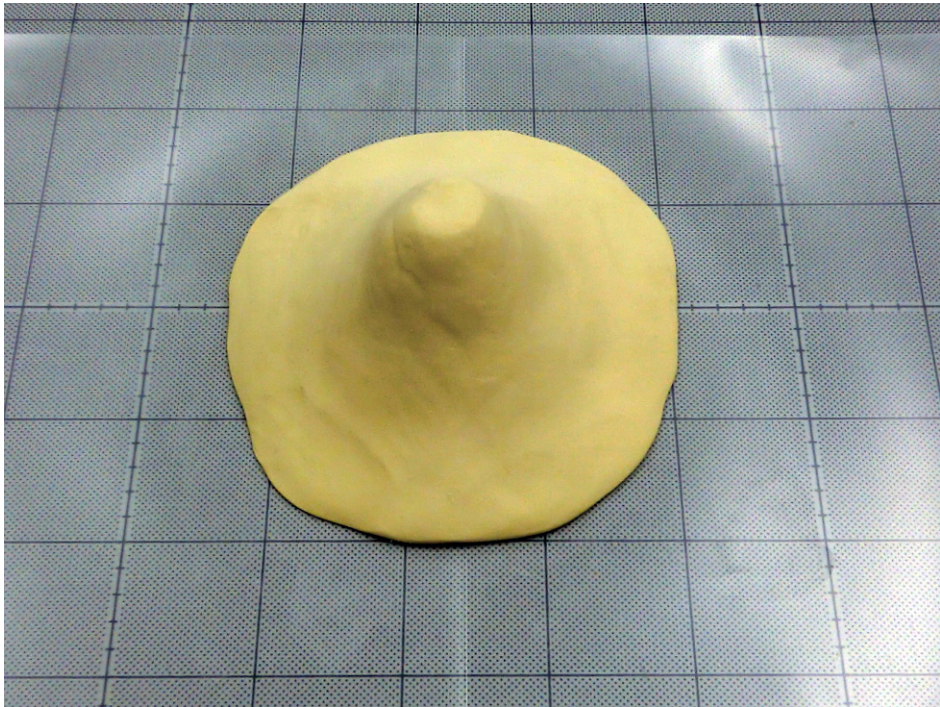


クリアシートを引く



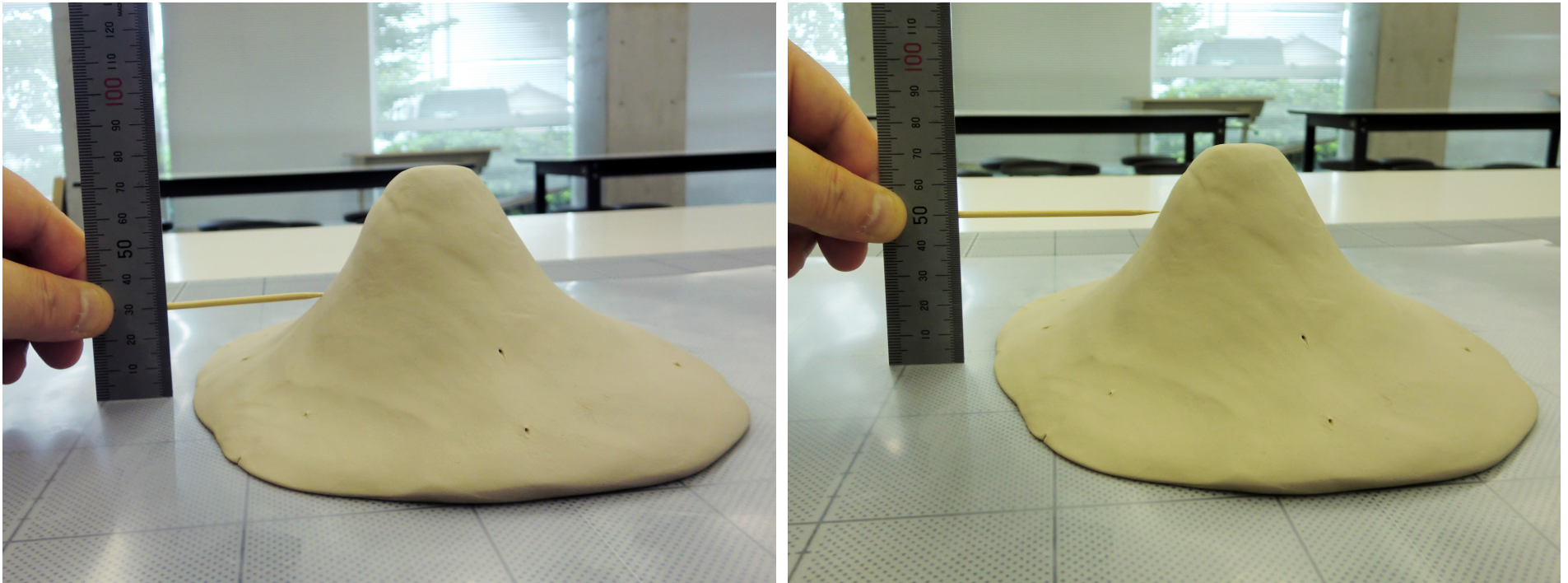
粘土を柔らかくなるまで練る

# 粘土模型を用いた地形図の理解



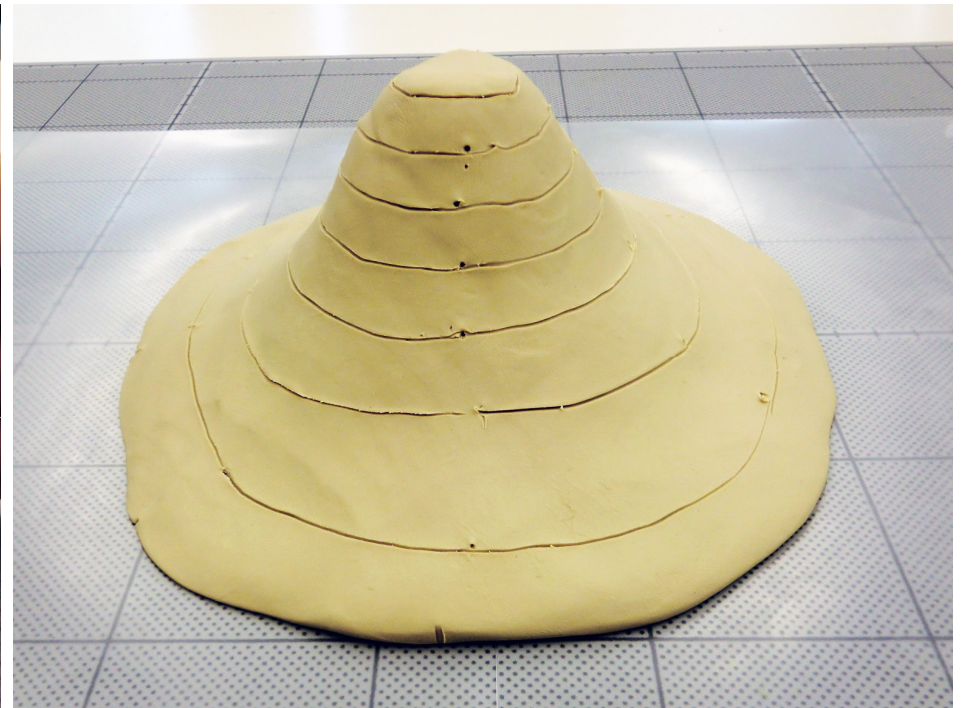
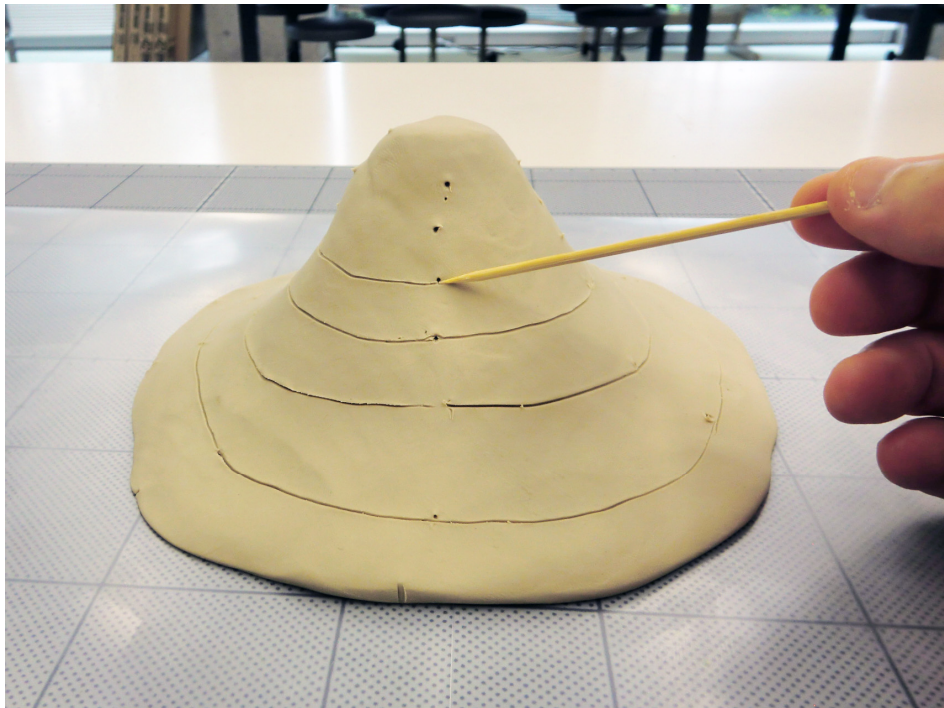
任意の形状を作る。  
(これは富士山型)

# 粘土模型を用いた地形図の理解



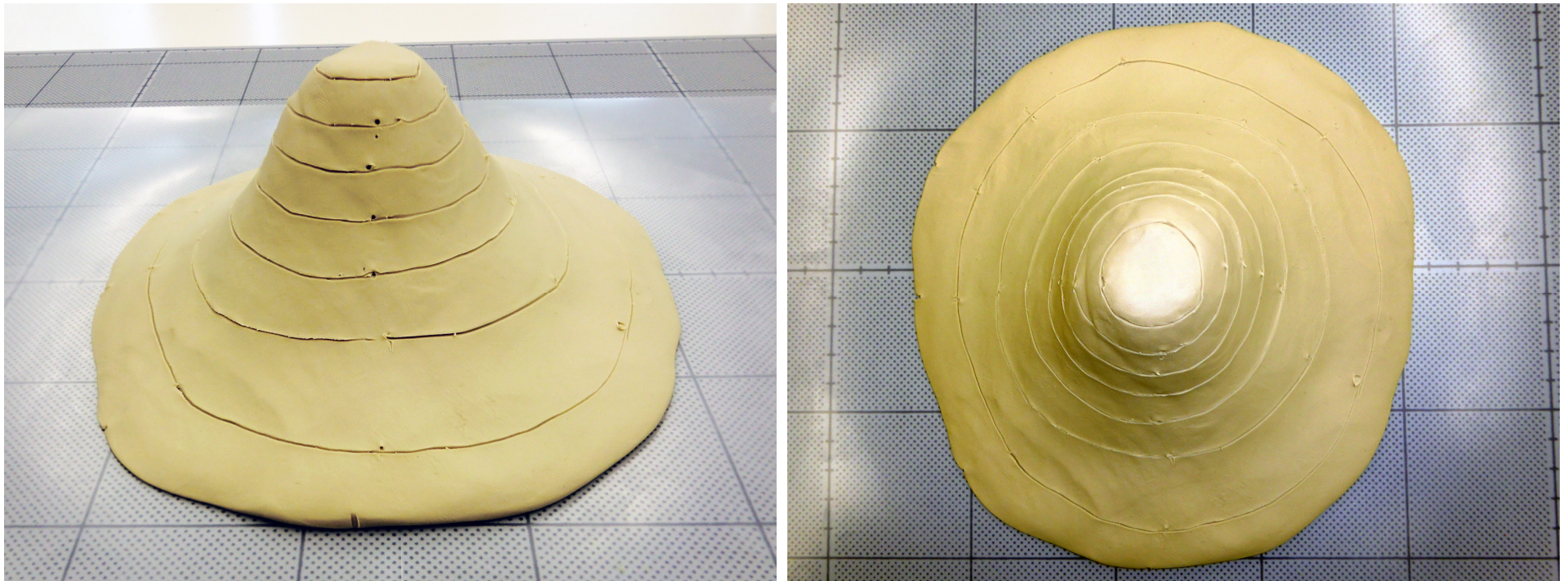
定規に竹串を水平にあてがい、粘土に印をつける。  
(写真では10mm毎に印をつけている)

# 粘土模型を用いた地形図の理解



同じ高さの印を水平に結んでいく

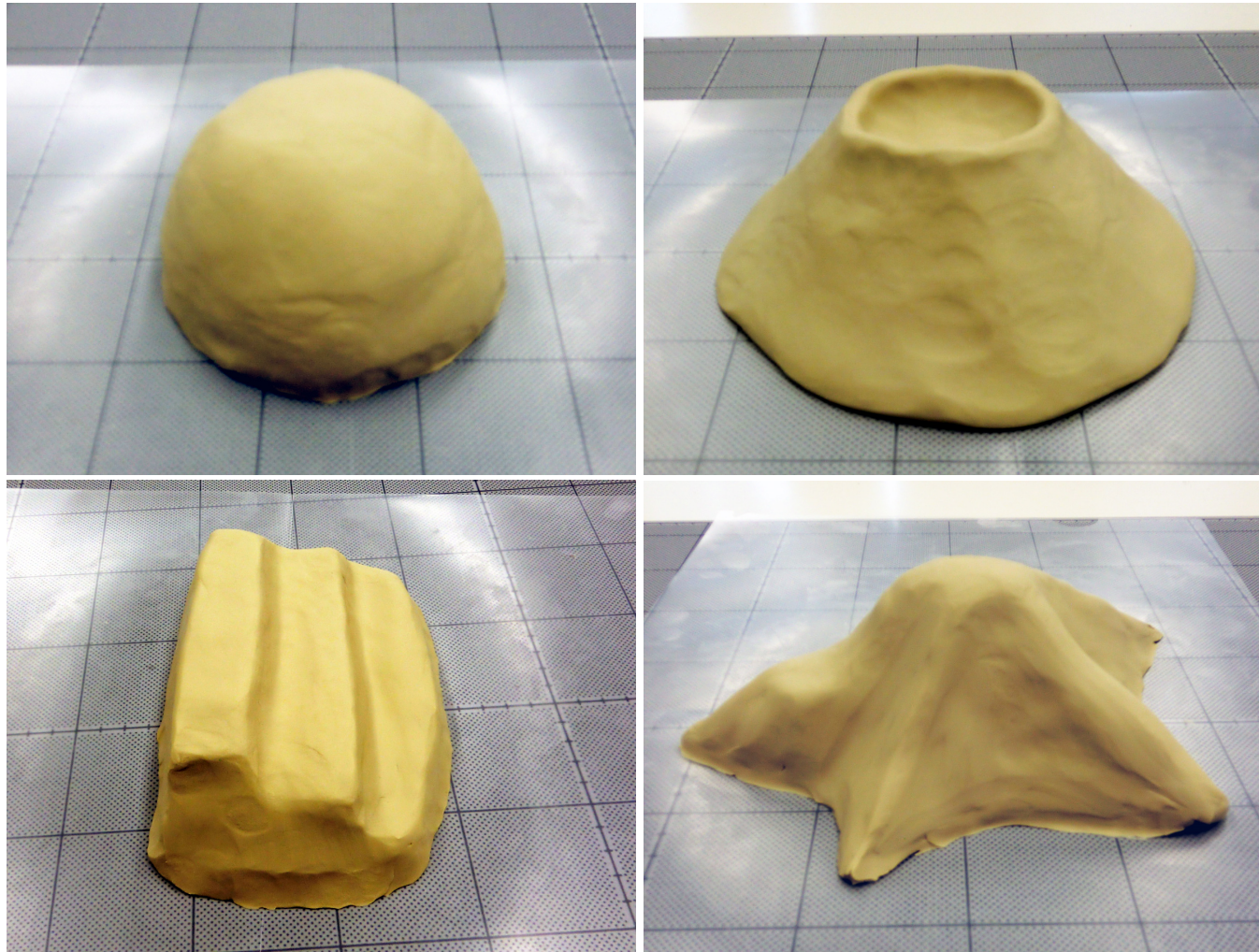
# 粘土模型を用いた地形図の理解



粘土模型を真上から見て，等高線の形状を観察する。  
模型の形状と，等高線の間隔や凹凸などを観察・メモ。



# 粘土模型を用いた地形図の理解



他の形状の模型も作成して，模型の形状と等高線の形状を観察・メモする。  
模型の形状は任意。地形図の等高線の意味がわかるようになれば良い。