

# 土木地質学

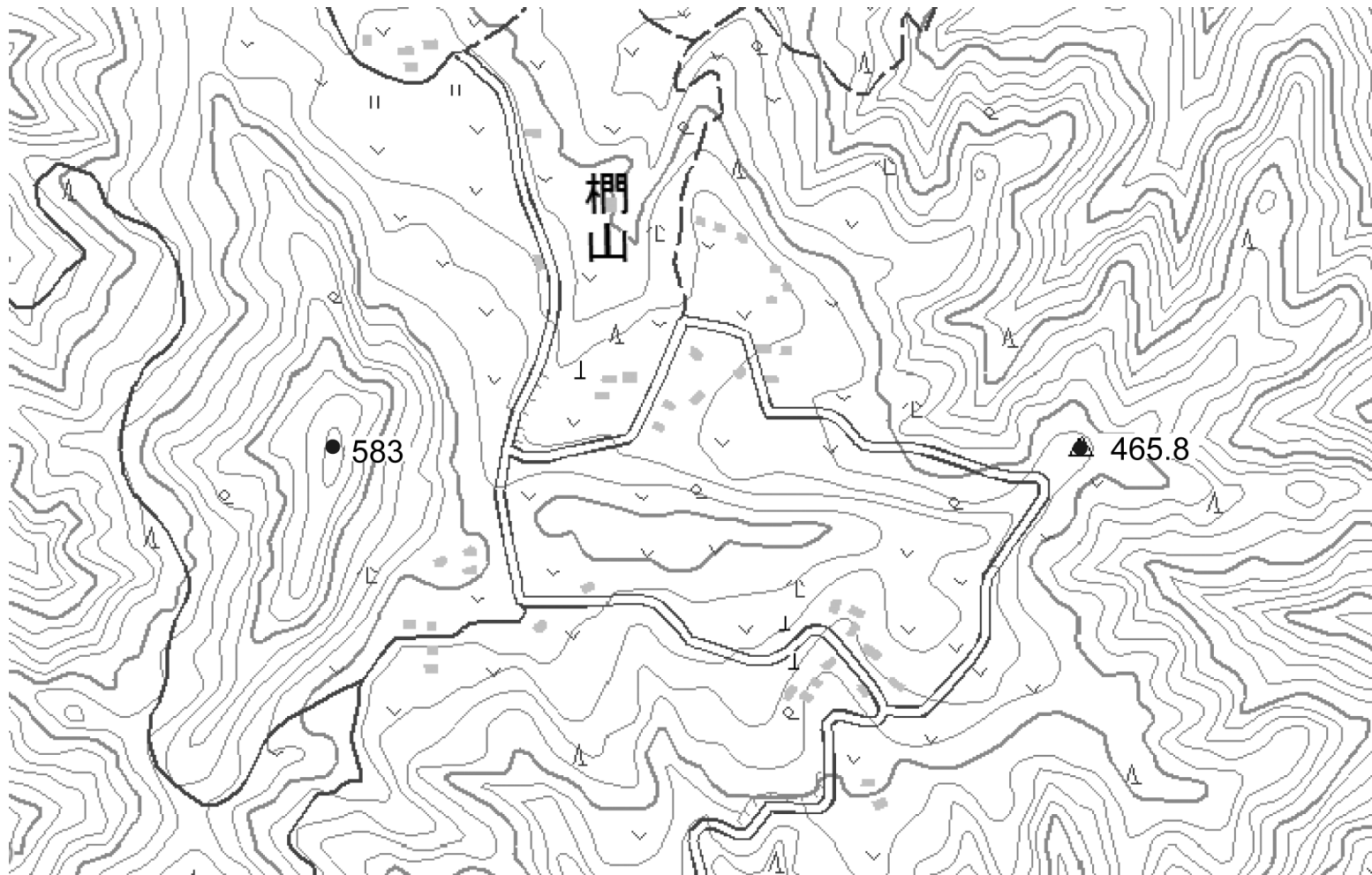
## 地形図の読み方演習

前橋工科大学 社会環境工学科



# 地形図の読み方

◆ 地形図からどのようにして地形を読み取るか？

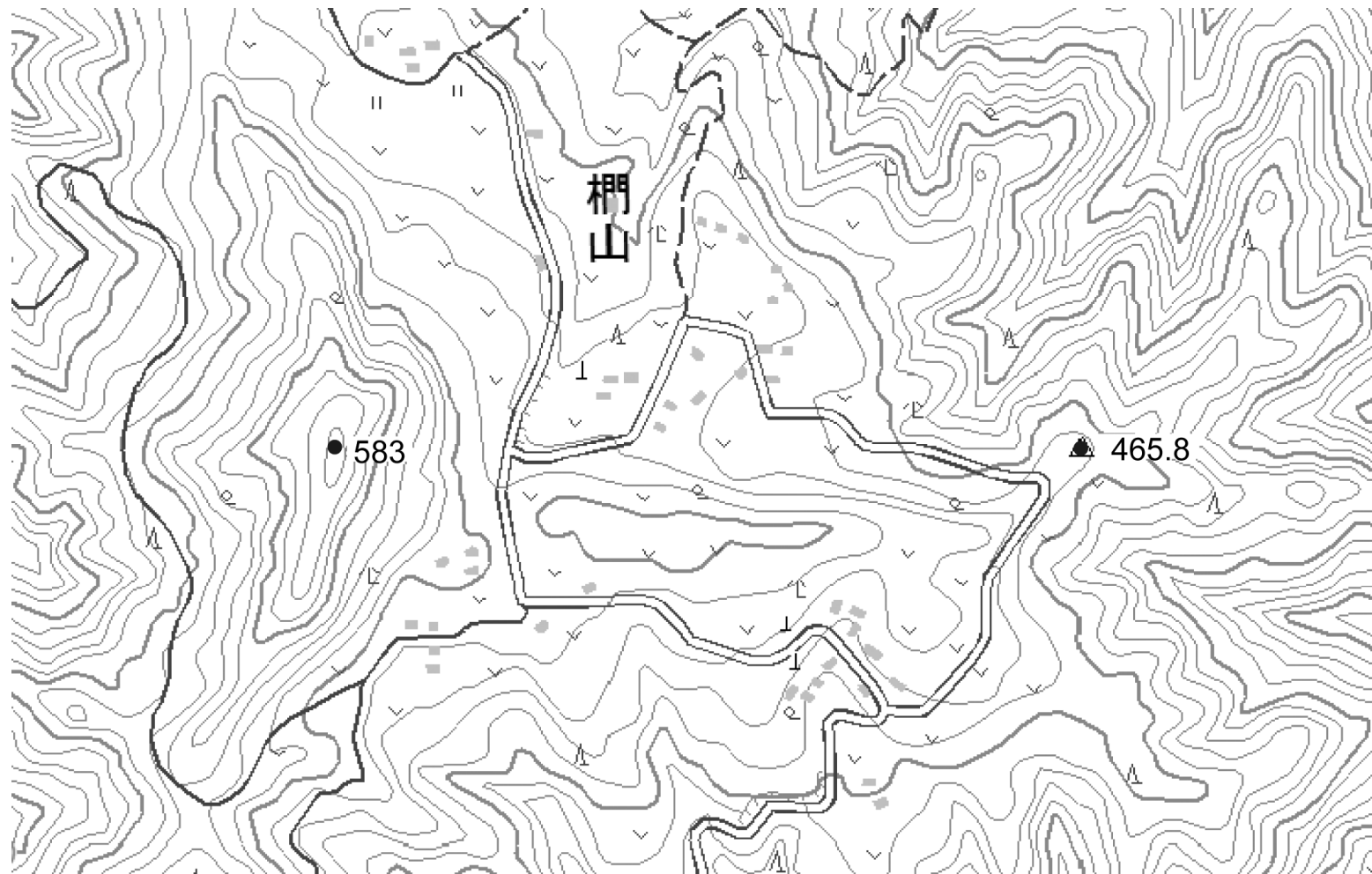


# 地形図の読み方

## ◆ 地形図を読む上での基本的な手順

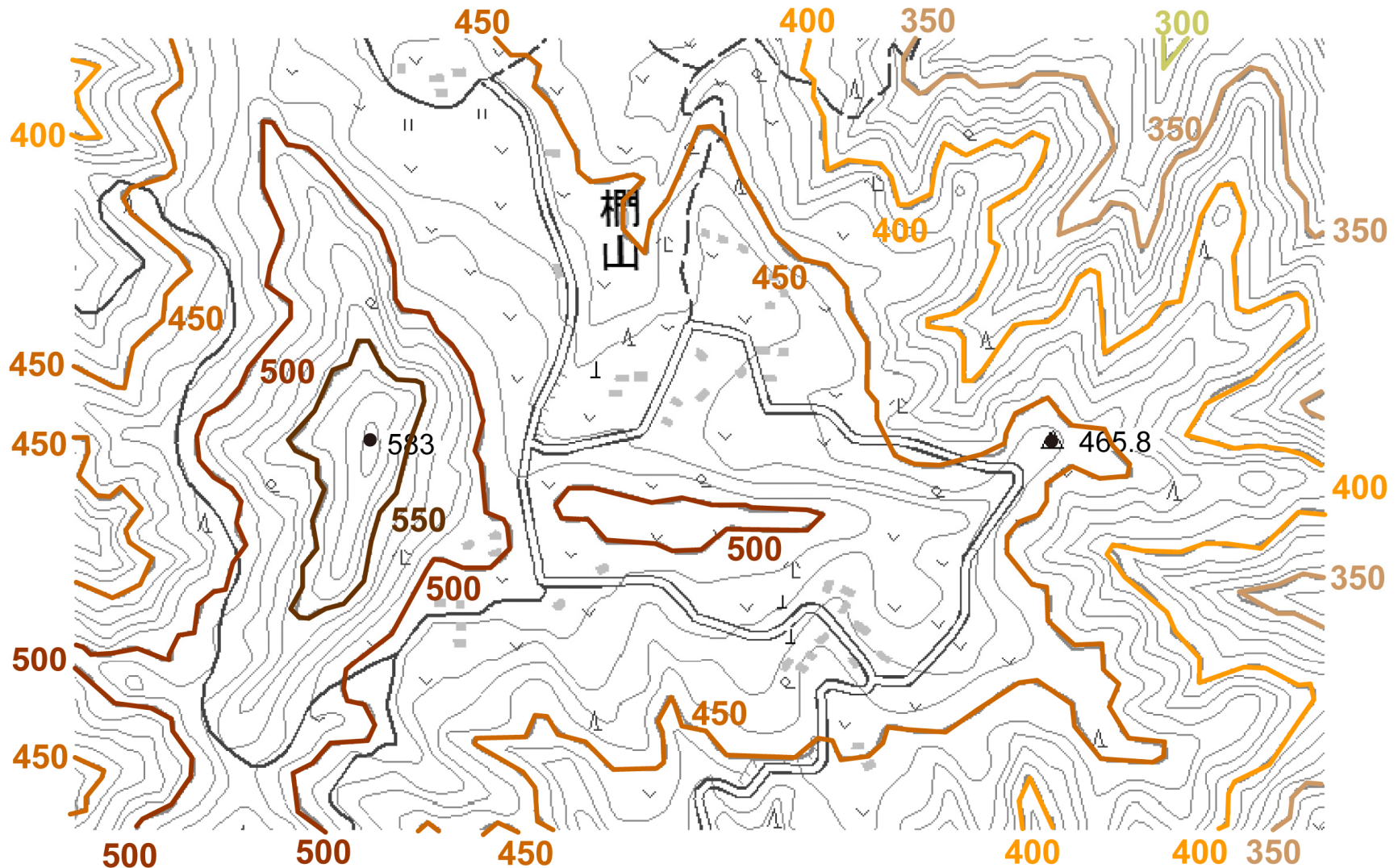
- (1) 標高が記されている点（山頂等）を見つける。
- (2) 等高線 1 本が何メートルなのか計算する。
- (3) 区切りの良い標高の等高線を，強調線でなぞる。
- (4) 地形の「尾根」と「谷」を描く（イメージする）
- (5) 地形図全体の形を 3 次元的に想像する。
  - ・ 平面図 ⇒ 断面図の描写
  - ・ 平面図 ⇒ 概観図の描写

# 地形図の読み方



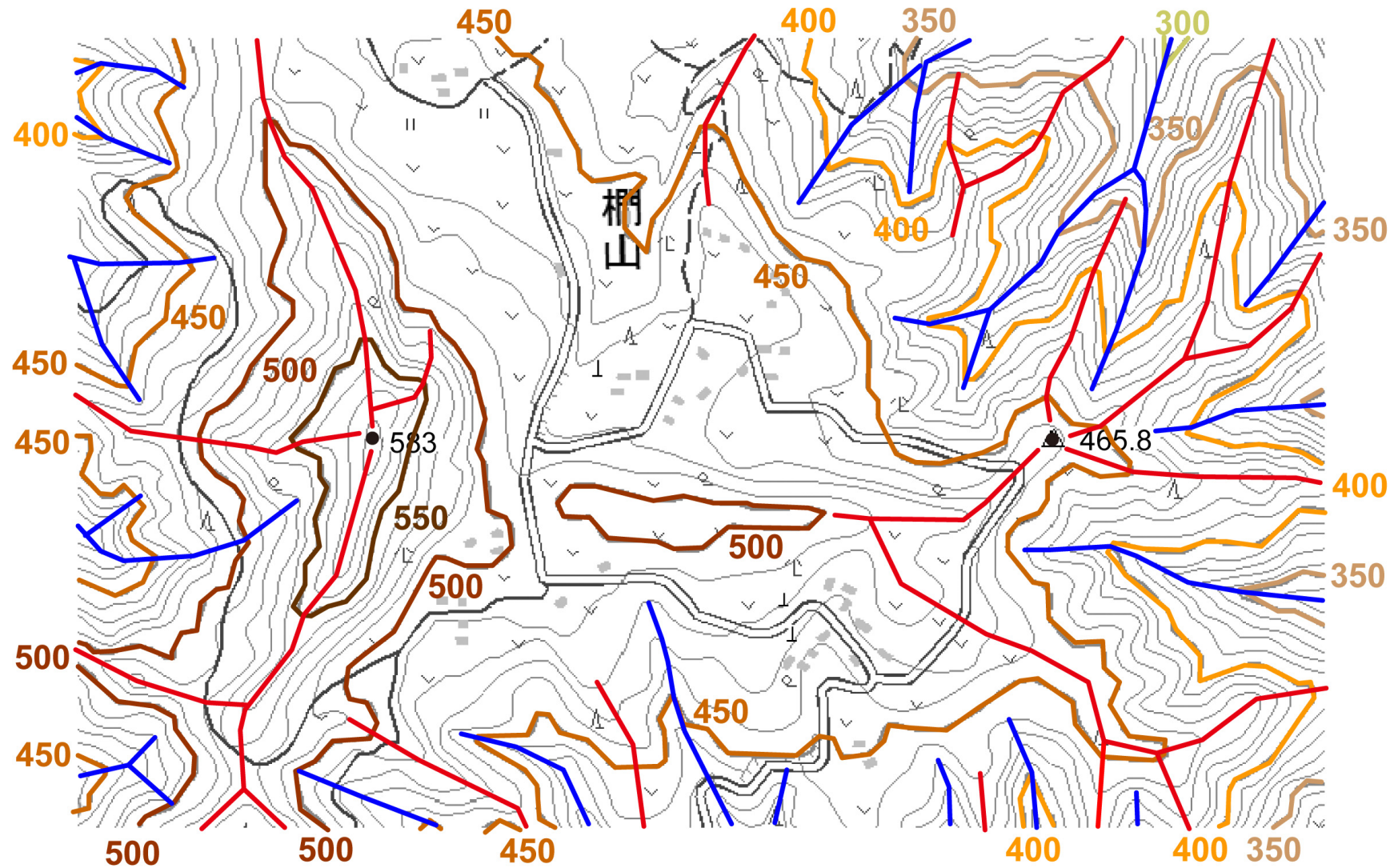
- (1) 標高が記されている点（山頂等）を見つける。⇒ 2点ある。
- (2) 等高線1本が何メートルなのか計算する。⇒ 10m/本

# 地形図の読み方



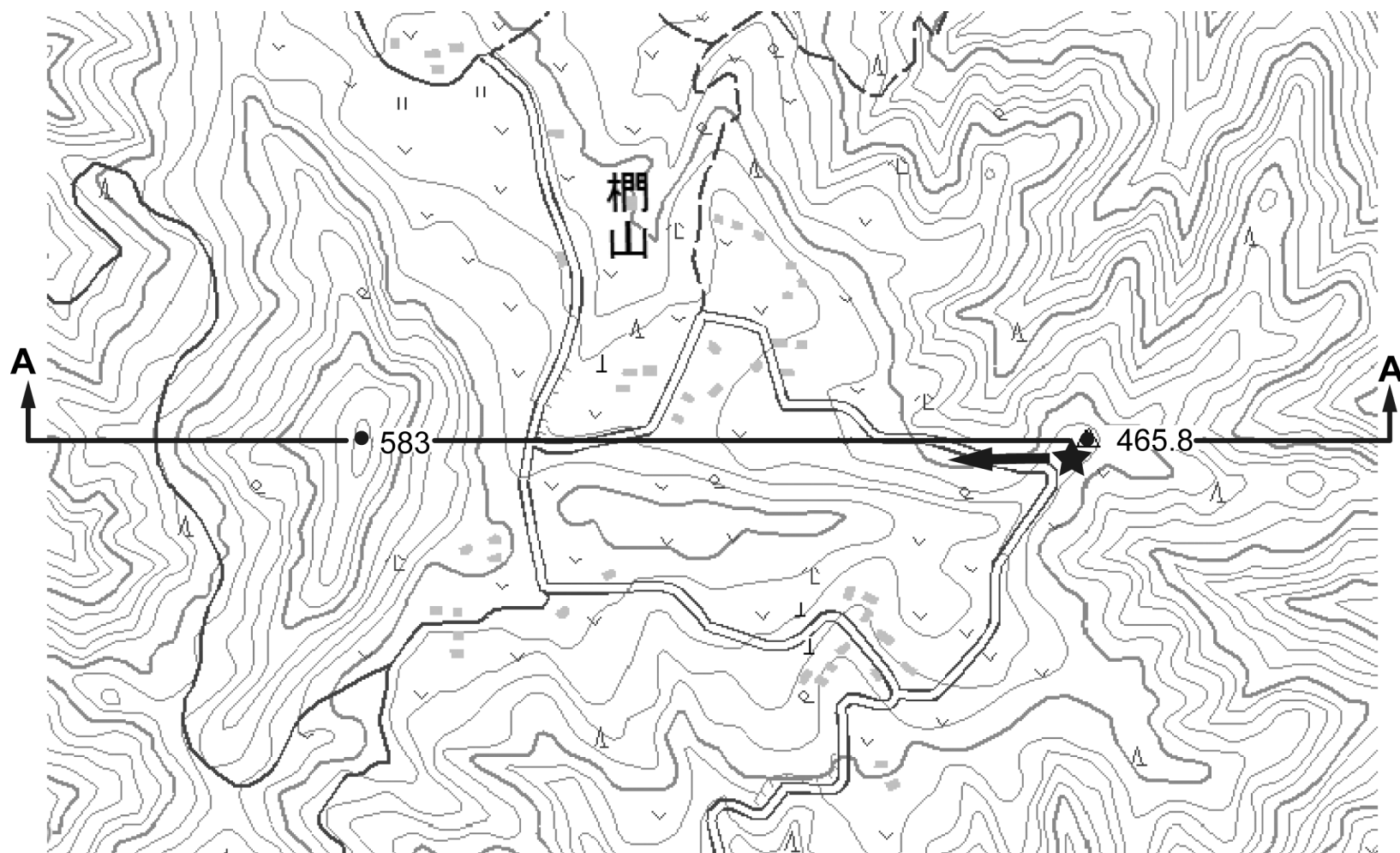
(3) 区切りの良い標高の等高線を，強調線でなぞる。

# 地形図の読み方



(4) 地形の「尾根」と「谷」を描く (イメージする)

# 地形断面図と概観図

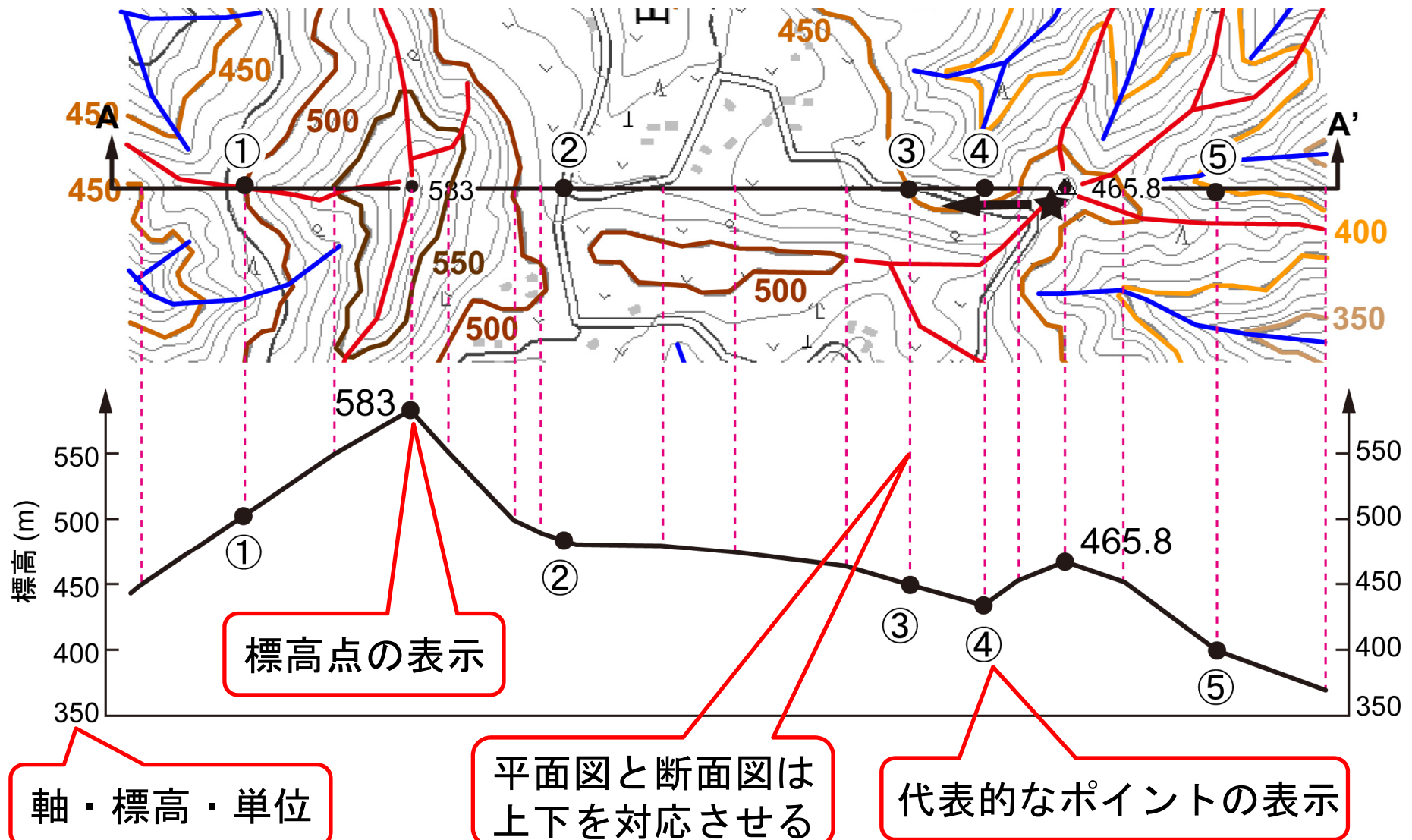


(5) 地形図全体の形を3次的に想像する。

【ワーク】① A~A'断面図を描け。② ★から矢印方向を見た時の風景を描け。

# 地形断面図と概観図

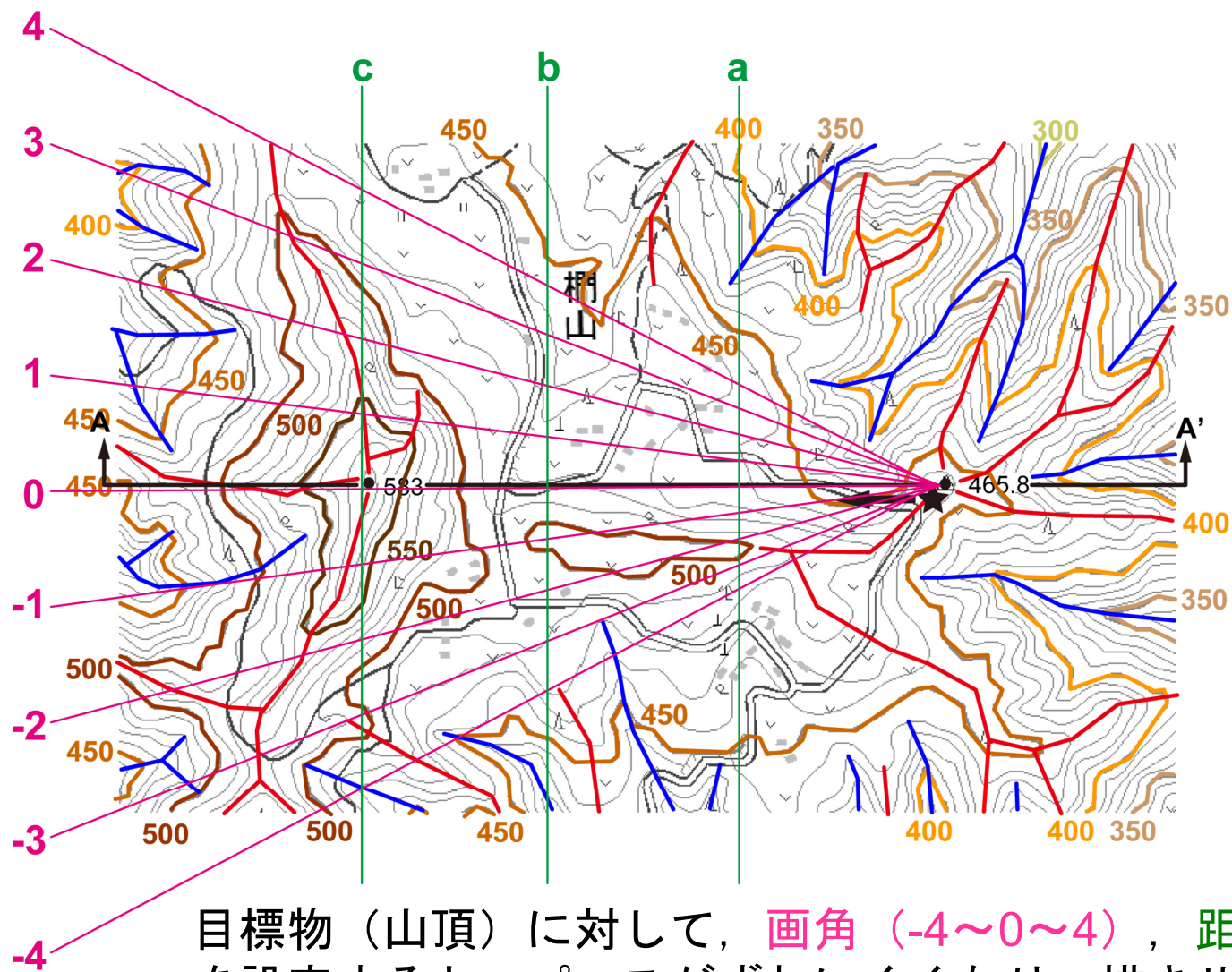
【ワーク】① A~A'断面図を描け。





# 地形断面図と概観図

【ワーク】② ★から矢印方向を見た時の風景を描け。



目標物（山頂）に対して、画角（ $-4 \sim 0 \sim 4$ ），距離感（ $a \sim c$ ）を設定すると パースがずれにくくなり、描きやすくなる。

# 地形断面図と概観図

【ワーク】② ★から矢印方向を見た時の風景を描け。

【例】 5分で描画。上手い下手よりも，特徴を現す情報が描かれているかが大切。山の形，丘陵の存在，大まかな台地の形状。

