

フォンナム村におけるエコツアーリズムの提案

Group 4 有可 武郎 (院1年)
佐藤 皓太 (学部4年)
ベトナム学生5人

～1975年

階数：1階

構造：木材柱+レンガ壁

屋根：瓦

前庭平均面積：58㎡



1975～2000年

階数：1階

構造：レンガ柱+レンガ壁

屋根：瓦、板金

前庭平均面積：36㎡



2000年～

階数：2階～

構造：RC壁+レンガ壁

屋根：板金、RC陸屋根

前庭平均面積：23㎡



前庭

- ・ コミュニケーションの場
- ・ 子供の遊び場
- ・ 農作業の場

箱型住宅化により減少

-
- ・ 自然から遠くなる
 - ・ コミュニケーションの場が減少



前回見られなかった場所

- ・都市型住宅の内部
- ・メインストリート沿いの
店舗、住宅
- ・小学校



Group 4

ECOTOURISM

- Takeo Arika
- Minh Thu
- Kota Sato
- Bao Han

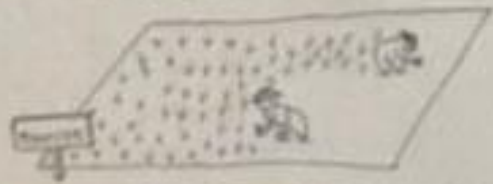
- Some experiences
- Staying in village



Agricultural experience

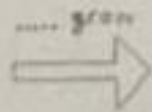
1st experience

Plant



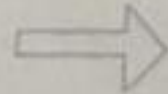
Keep plant space for tourist

Village people keep in touch with tourists



2nd experience

Harvest

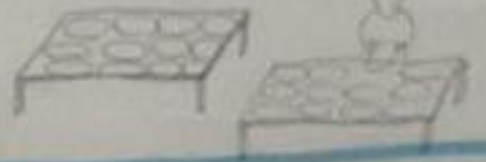


3rd experience

Eat together

or

Make rice paper



1st experience

Plant



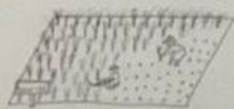
Keep plant space for tourist

Village people keep in touch with tourists



2nd experience

Harvest

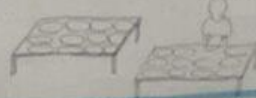


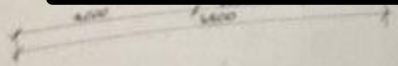
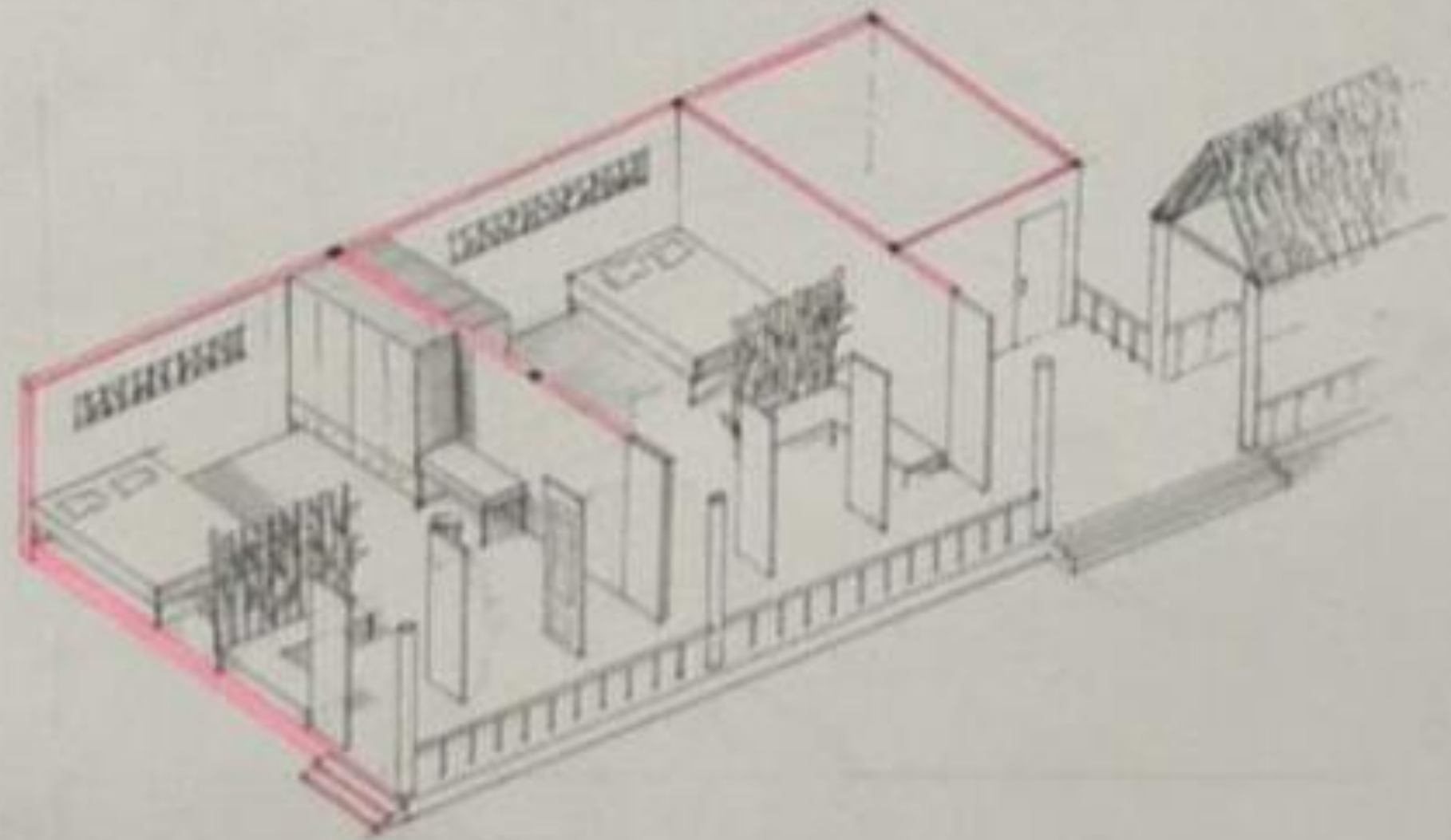
3rd experience

Eat together

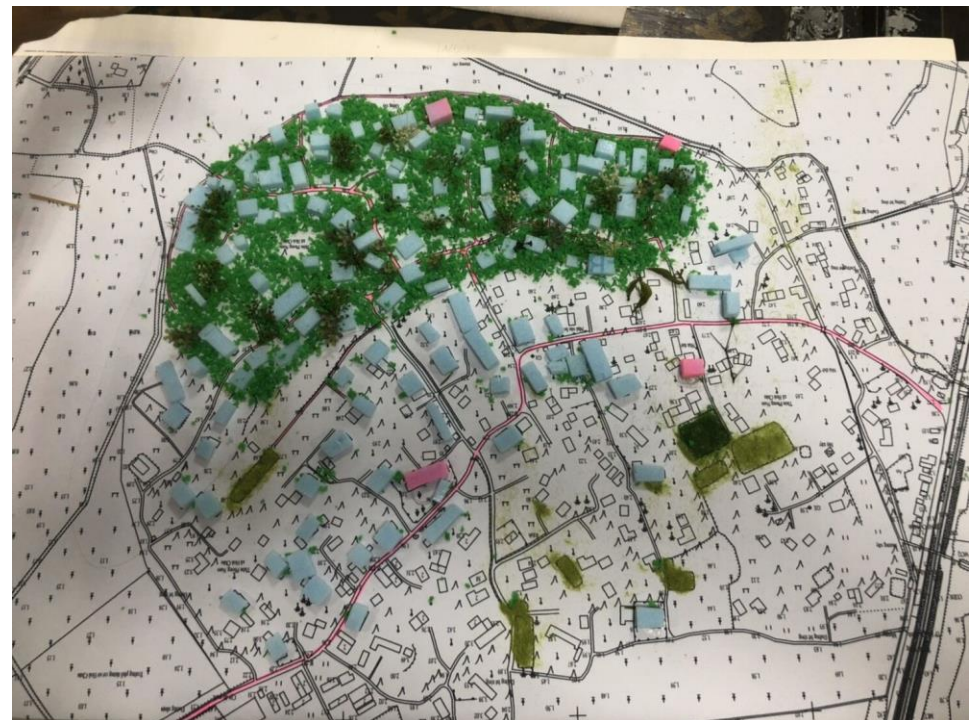
or

Make rice paper





ワークショップでの成果物



- ・ 対象敷地の特性を深く知れる
- ・ 課題への取り組み始めるのがスムーズ
- ・ より深い内容の提案

- 対象敷地の方を招いてプレゼン発表
- 効率の良いワークショップ
- スケジュール調整